

# Schritt für Schritt zu meiner kommunalen Klimastrategie

## Vertiefung Mobilität: Gemeinde Ittigen



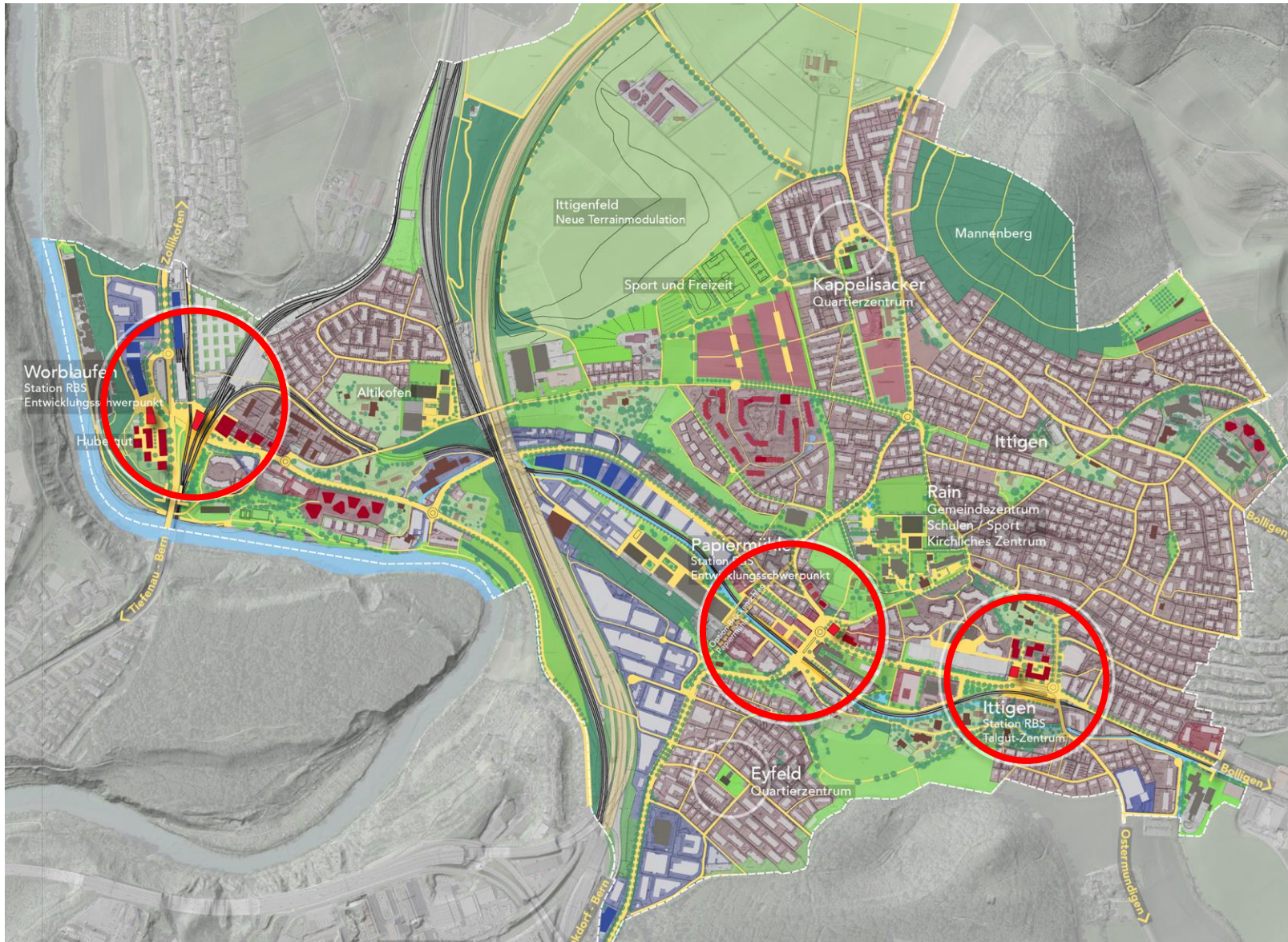
**Marco Rupp**  
Gemeindepräsident  
30. November 2023

# Mobilitätsstrategie Region Bern





# Verkehr vermeiden: Raumordnungsstrategie



Bahnhofareale =  
Entwicklungs-  
schwerpunkte  
(ESP)

Siedlungs-  
entwicklung  
nach innen



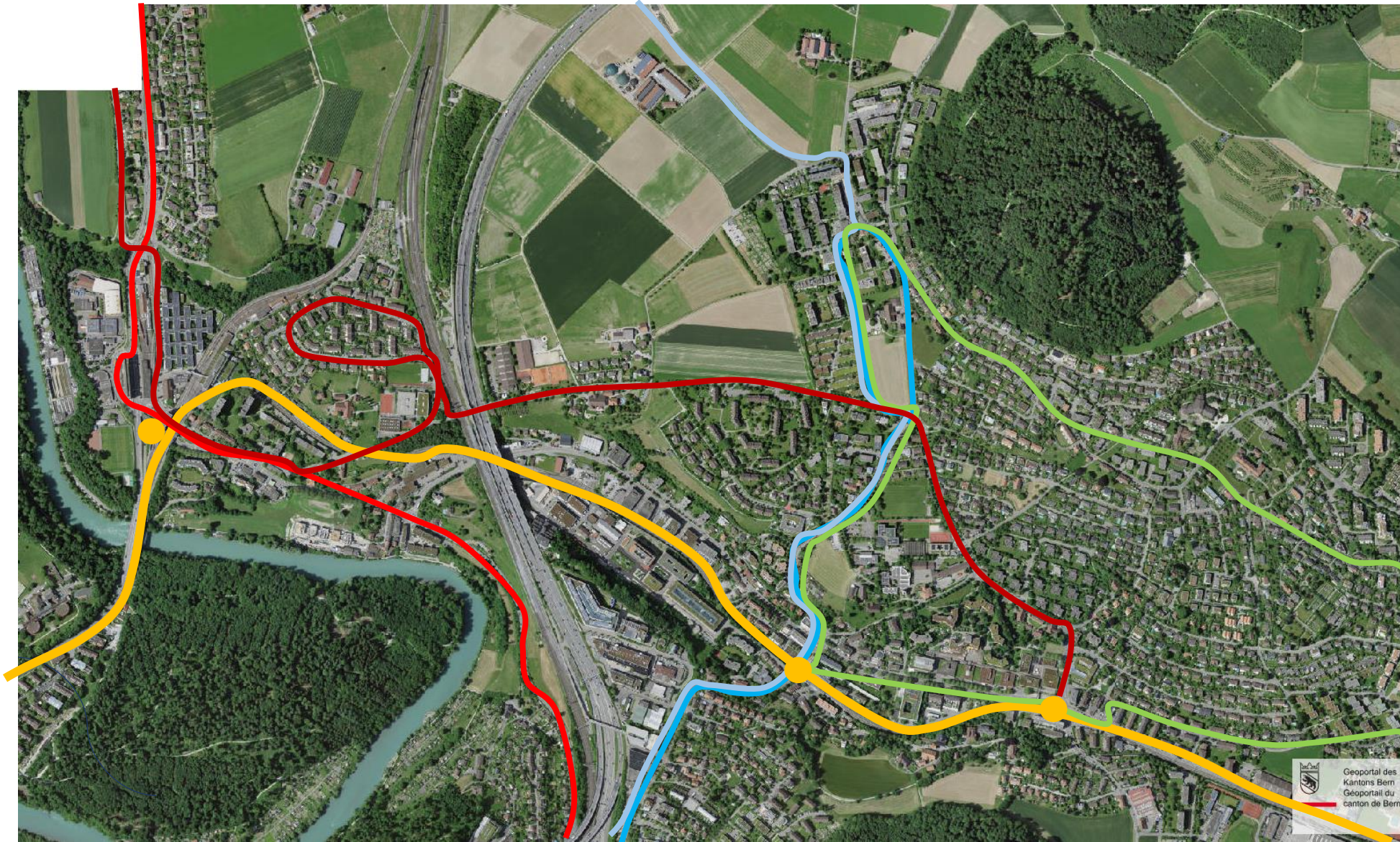
# Gemeinde der kurzen Wege



- Versorgung
- ÖV
- Schulen
- Naherholung
- Arbeit
- in Gemeinschaft sein



# Verkehr verlagern: MIV > Öffentlicher Verkehr





# Motorisierter Individualverkehr MIV > Fuss- und Veloverkehr





# Verkehr verträglich gestalten



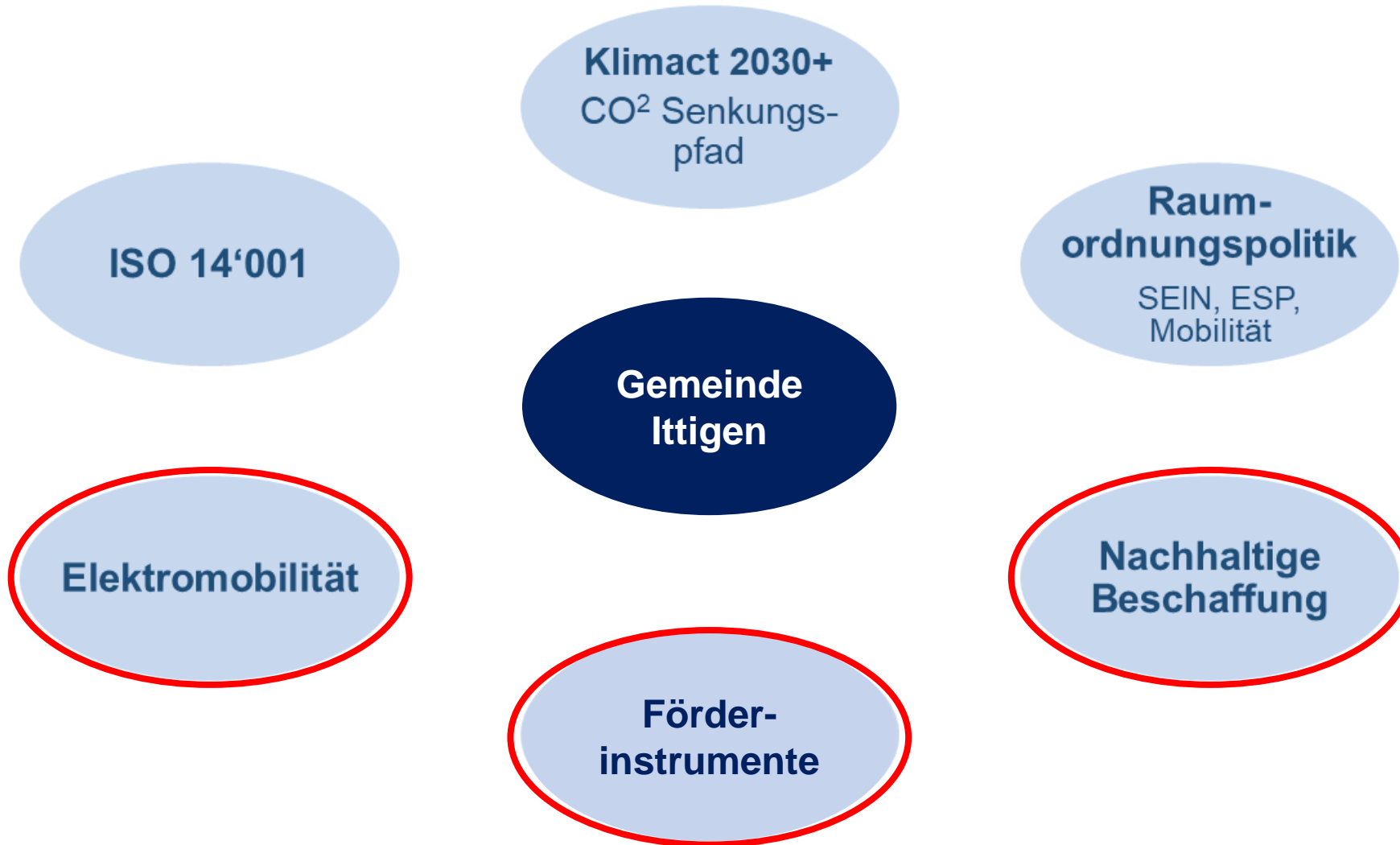


# Verkehr vernetzen





# Steuerung der Mobilität in Ittigen





# Nachhaltige Beschaffung und Elektromobilität





# Carsharing



SWISS e-CAR

Swiss E-Car So funktioniert's Swiss E-Car App Preise Gutscheine Für Partner FAQ Login Portal DE

SWISS E-CAR STEHT FÜR INDIVIDUELLE MOBILITÄT IN IHRER REGION UND DER GANZEN SCHWEIZ.

Innovative Mobilität für die Region.  
Effizient. Nachhaltig. Emissionsfrei.

- ✓ Umweltbewusstes Fahren
- ✓ Einfache und bequeme Nutzung
- ✓ Günstige und transparente Preise
- ✓ Automatische Abrechnung
- ✓ Inklusive Versicherungskosten
- ✓ Inklusive Werkstattkosten
- ✓ Inklusive Wartung, CH-Maut und Grundreinigung
- ✓ für private Nutzer, Betreiber von Minifloten, KMU-Flotten und Wohnüberbauungen



[www.swissecar.ch](http://www.swissecar.ch)

[www.ittigen.ch](http://www.ittigen.ch)

→ Stichwort «Carsharing»

Gemeinde  
**Ittigen**  
ehrllich  
engagiert  
stark



# So fördert Ittigen die Ladeinfrastruktur für Elektromobilität

Für **Betriebe**: 20 Prozent des Beitrags gemäss kantonalem Förderprogramm, jedoch max. 4000 Franken pro Antrag.

Für **ÖV-Betreiber**: 20 Prozent des Beitrags gemäss kantonalem Förderprogramm, jedoch max. 20'000 Franken pro Antrag

**Wandladestationen** 11 bis 22 kW: 1'800 Franken pro Antrag und Ladestelle

**Ladesäule** 11 bis 22 kW: 2'200 Franken pro Antrag und Ladestelle

**Schnellladestationen** > 22 kW: 180 Franken je kW, jedoch max. 20'000 Franken pro Antrag

**Kommerzielle Ladestationen**: pro Antrag 20'000 bis 40'000 Franken, nach Einzelfallbeurteilung

[www.ittigen.ch](http://www.ittigen.ch) → Stichwort «emob»





# Förderinstrumente Ittigen

Grundlage: Energieförderungsreglement

[www.ittigen.ch](http://www.ittigen.ch) → Stichwort «Energieförderungsreglement»

So fördert Ittigen die Photovoltaik-Anlagen:

[www.ittigen.ch](http://www.ittigen.ch) → Stichwort «Photovoltaik»

So fördert Ittigen Energieeffizienz und erneuerbare Energien:

[www.ittigen.ch](http://www.ittigen.ch) → Stichwort «Energieeffizienz»