

WÄRMEVERBUND KAPPELENRING

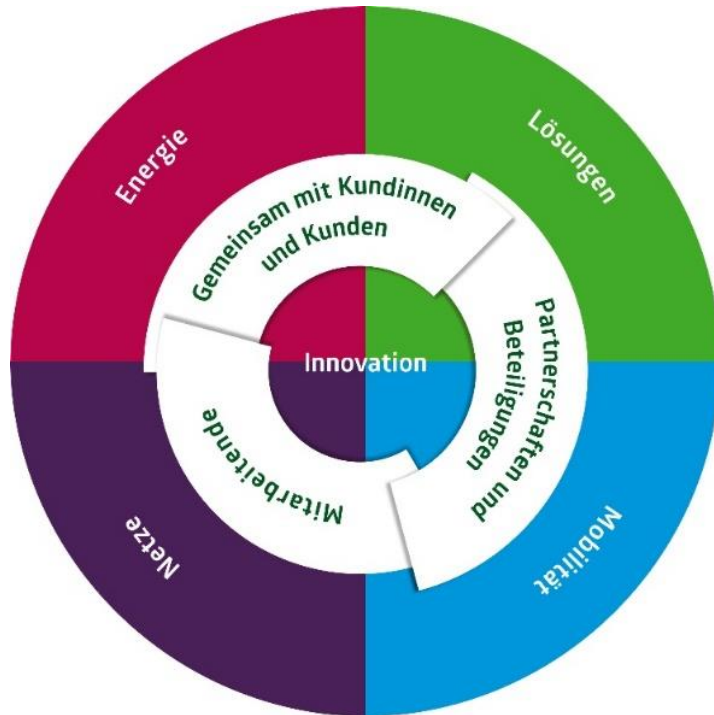
GEMEINSAM FÜR ENERGIELÖSUNGEN MIT ZUKUNFT

Tony Kluser
Leiter Lösungsentwicklung Transformation

31. Oktober 2019



UNTERNEHMENSSTRATEGIE & GESCHÄFTSFELDER



«Gemeinsam mit unseren Kundinnen und Kunden schaffen wir die nachhaltigen Energie- und Mobilitätslösungen der Zukunft.»



Wärme

Kälte

Strom

Mobilität

Smart Solutions

Facility
Management

Realisierung

Betrieb

Energiemanagement

Finanzierung

Lösungsentwicklung

Ihr Bedürfnis

Gemeinsam kommen wir weiter. Die Zukunft ist jetzt möglich.

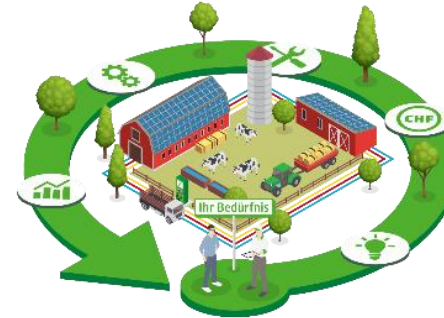
VON WELCHEM ENERGIE 360°- LÖSUNGSPLAN SPRECHEN WIR HEUTE?

energie360°

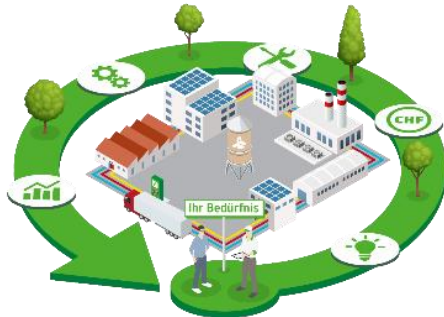
Immo



Landwirtschaft



Industrie



Gemeinde/Stadt



Areal



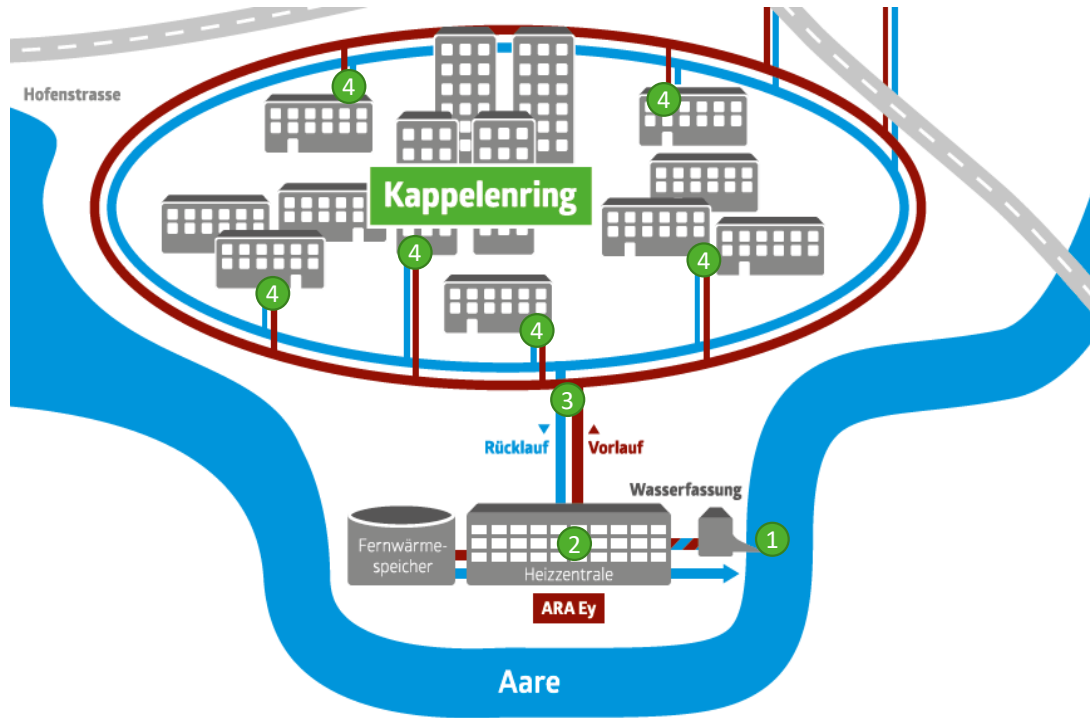
EINMALIGE CHANCE

Naturenergie aus dem Wohlensee nutzen



So funktioniert der Wärmeverbund Kappelenring

energie360°



1. Seewasser fassen
2. Energie gewinnen
3. Wärme verteilen
4. Wärme nutzen



80%
erneuerbare Energie

Nachhaltigere Ökobilanz in Wohlen

energie360°

Jährliche Einsparung Heizölverbrauch:
900'000 Liter



60
Öl-Tanklastwagen

à 15'000 Liter

Reduktion der CO₂-Emissionen gegenüber heute:

3000 Tonnen

36'000

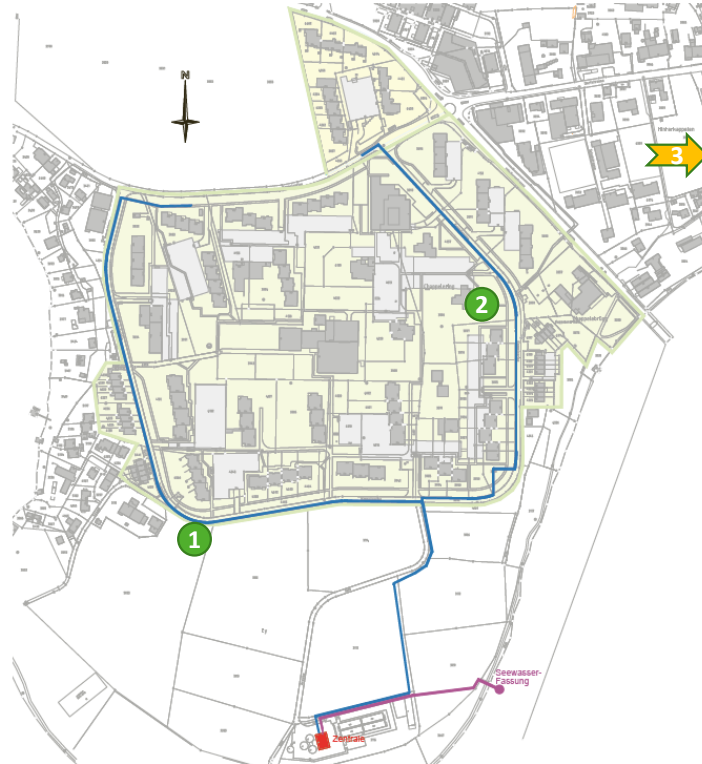
Unspunnensteine

à 83,5 kg



Hier wird jetzt der Wärmeverbund Kappelenring Wärmeverbund gebaut. Übersichtsplan Versorgungsgebiet

1. Fernwärmeleitung **West** und Umbau ARA
seit 18. März bis Ende November 2019
2. Fernwärmeleitung Teil **Ost** und Zentrale
mit Verbindungsleitung ab Oktober 2019 bis Mai 2020
3. Verbindungsleitung bis **Aumatt** ab August 2020



SCHLÜSSELFAKTOREN

Unterstützung der Gemeinde

- Gemeinde liefert Daten
- Gemeinde steht für das Projekt ein
- Gemeinde schliesst eigene Liegenschaften an
- Gemeinde unterstützt bei Bewilligungen



SCHLÜSSELFAKTOREN

Bewilligungen, Konzessionen

- frühes Einbinden aller Behörden nötig
- Widerstände frühzeitig erkennen
- Genug Zeit einplanen
- Mit Einsprachen rechnen



SCHLÜSSELFAKTOREN

Kunden gewinnen

- reflektierte, zeitlich optimierte Kommunikation
- vertretbarer Preis, kein Vergleich mit Nicht-Lösungen
- Lenkungsmaßnahmen



Energielösungen?
Sind lokal.



Energielösungen?
Sind dezentral.

energie360°

The image features a close-up of several hands holding and interlocking four different-sized metal gears. The scene is backlit by a bright, low sun, creating a strong silhouette effect on the hands and gears. The background is a clear, bright blue sky with a soft orange glow near the horizon. The overall composition suggests themes of teamwork, engineering, and interconnected systems.

energie360°

**Energielösungen?
Sind gemeinsam.**

VIELEN DANK!



Tony Kluser

Leiter Lösungsentwicklung Transformation

tony.kluser@energie360.ch